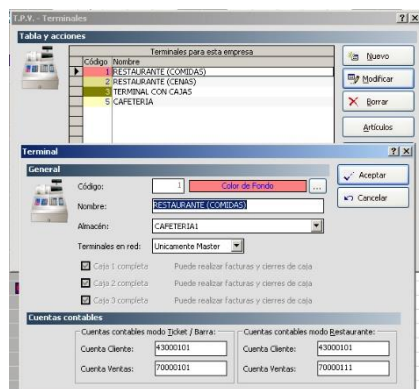


dataTPV es el módulo que, junto con **dataHotel**, le permitirá gestionar su Restaurante y Cafetería de forma fácil y cómoda. Podrá confeccionar menús, realizar cargos a hotel, obtener estadísticas de consumo y controlar todas las operaciones que se pueden realizar en un TPV. **dataTPV** se convierte en una herramienta imprescindible para completar la gestión de su hotel.

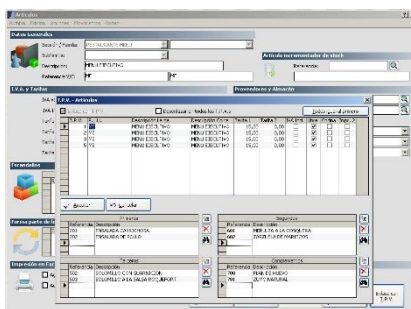
General

- Configuración del T.P.V. desde **dataHotel**.
- Posibilidad de trabajar en red, ya sea mediante red local o conexiones tipo *Terminal Server*. Podrá gestionar un comedor con varios terminales que compartan mesas y facturen indistintamente.
- Definición de Terminales de Venta por cada TPV que se gestione y definición de cajas. Cada terminal se puede relacionar con
 - Colores
 - Almacenes



- Creación de camareros con posibilidad de asignar contraseñas.
- Asignar permisos a los camareros para indicar las funciones clave que pueden realizar.
- Formas de Pago independientes de las creadas para la gestión del hotel.
- Definición de Mensajes (configurables para visualizar en pantalla, o mandar imprimir en ticket y/o en cocina).
- Creación de Mesas para la gestión del Restaurante. Posibilidad de creación automática en bloque.
- Asignación de los artículos que se enviarán a TPV.
- Posibilidad de asignar dos tarifas a los artículos (tarifa en barra y tarifa en mesa).

- Identificación del artículo por Referencia de Venta y por P.L.U.
- Dos descripciones para cada artículo
 - Larga (Ticket)
 - Corta (Visor)
- Posibilidad de trabajar con IVA Incluido, y con autorizaciones para la modificación de precios.
- Impresión de artículos en impresora cocina e impresora adicional camarero.
- Gestión de artículos tipo menú (asignación de primeros platos, segundos, terceros y complementos a un solo artículo).



- Configuración personalizada de la pantalla táctil totalmente adaptable a las necesidades del usuario
 - Secciones
 - Artículos por sección
 - Colores para fondo de botones
 - Colores para texto botón
 - Botones gráficos: asignación de fotos o dibujos.



- Permite recuperar la configuración de la pantalla táctil de otro terminal.

- Sincronización entre **dataHotel** y **dataTPV** tanto para envío de datos al TPV como para recepción de ventas en hotel.

dataTPV

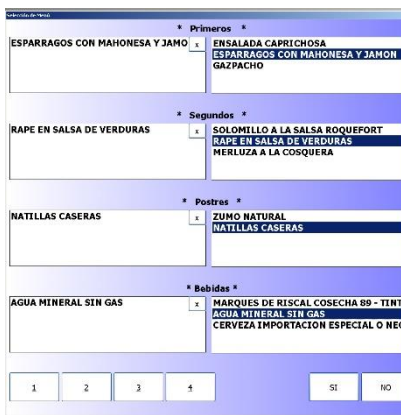
- Dos modos de trabajo; en modo Restaurante (con mesas) y en modo Barra. Permite soporte de mesas en modo Barra.



- Posibilidad de trabajar con dos terminales en un mismo TPV (distinción entre comidas y cenas).
- Trabajo con diferentes periféricos
 - Impresora 1
 - Impresora 2
 - Impresora Cocina
 - Impresora Auxiliar Camarero
 - Visor
 - Cajón Portamonedas Validador.
- Personalización de impresos e informes por parte del usuario (tickets, notas de cargo, notas cocina, x de caja, arqueos...).
- Cambio de tarifa desde la misma pantalla del TPV.
- Permite cambiar de terminal y modo de trabajo en cualquier momento
- Posibilidad de realizar cargos directos e inmediatos a hotel, cargando la nota a los consumos de una habitación.
- Selección de Camareros y Mesas mediante botones o en modo lista dependiendo del número.



- Gestión de mesas abiertas y libres.
- Selección de Menús
 - Configuración de la descripción de los platos a gusto del usuario
 - Combinación de platos en un mismo menú (dos primeros en lugar de un primero y un segundo)
 - Introducción de tantas unidades como se desee
 - Desenlazar menús para mostrar más detalle en las unidades



- Creación de submesas que le permitirá separar consumiciones de una mesa y realizar facturas independientes.
- Traspaso de consumiciones entre mesas.
- División de Ticket. Separar consumos para generar diferentes notas de cobro.
- Posibilidad de incluir mensajes en la comanda (opcional su visualización, impresión en cocina e impresión en el ticket).
- Anulación de pedidos a cocina
- Flexibilidad en el detalle del pedido
 - Agrupación líneas
 - Separación líneas
 - Insertar líneas

- Ventas en Espera en modo Barra.
- Impresión de Facturas/Tickets.
- Posibilidad de reimprimir facturas de cualquier fecha.
- Cobro de una factura con varias formas de pago.



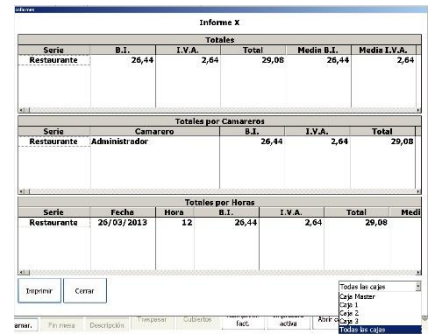
- Posibilidad de crear clientes en el momento del cobro.
- Integración con sistemas de Gestión de Efectivo / Recicladores de monedas y billetes.
- Asignar notas a clientes y a empresas
- Generación de borradores de facturación a clientes y a empresas.
 - Facturación de los borradores desde *dataHotel*.
- Posibilidad de dejar pendiente de cobro una venta.
- Visualización de tickets cerrados.



- Ventas a Crédito y gestión de cobros pendientes.

Informes de Caja

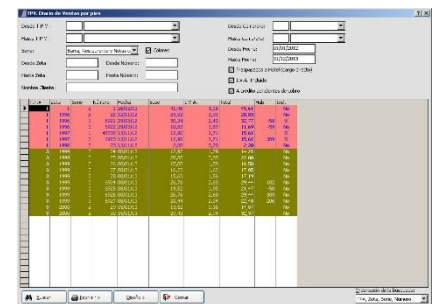
- Solamente disponibles para usuarios autorizados.
- Informe X por Totales, Camareros y Horas con posibilidad de seleccionar cajas.
- Informe Z al cierre de Caja, por Totales, Camareros y Horas, detalle de formas de pago, traspasos a hotel, Créditos Cobrados. Cierres por Cajas o General



- Impresión del Rollo de Control.
- Diario de Ventas entre fechas

Estadísticas

- Consulta desde *dataHotel* de los consumos provenientes del TPV. Múltiples criterios de búsqueda (por TPV, Secciones, artículos, fechas, camareros, nº de zeta...).
- Diario de Ventas (por totales y por artículos) pudiendo diferenciar las ventas por terminal según su color.



- Control de las ventas a crédito (pendientes de cobro).
- Diario de ventas desglosado por Formas de Pago.
- Diario de IVA.
- Diario Ventas por Familias
- Cargos a Hotel diferenciados por color del terminal

